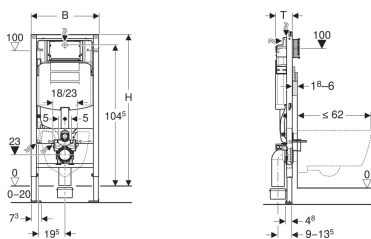


## Element de instalare Geberit Duofix pentru vas WC suspendat, 112 cm, cu rezervor încastat Sigma 12 cm și Power & Connect Box



Imagină exemplificativă



### Domenii de utilizare

- Pentru construcție cu pereți ușori
- Pentru montare în instalații aplicate la înălțimea elementului sau a încăperii
- Pentru montare în pereți de instalații la înălțimea încăperii
- Pentru instalare în pereți sistem Geberit Duofix cu înălțimea parțială sau totală a camerei
- Pentru vase WC suspendate cu dimensiuni de racordare conform EN 33:2011
- Pentru vase WC suspendate cu o proiecție de până la 62 cm
- Pentru spălare cu un volum de apă, cu două volume de apă sau spălare start-stop
- Pentru grosimi de pardoseală de 0–20 cm
- Pentru alimentarea de la rețea, ascunsă în spatele vasului de ceramică WC
- Neadekvat pentru setul de protecție împotriva incendiilor pentru element de instalare Geberit Duofix pentru vas WC suspendat sau pentru dispozitive de închidere la incendiu pentru cotul de spălare și cotul de conectare

### Caracteristici

- Cadru autoportant, cu strat de acoperire cu pulbere
- Cadru cu orificii  $\varnothing$  9 mm pentru fixare pe construcție de lemn
- Ramă pregătită pentru profilele suport pentru vasele de WC cu suprafață de contact mică
- Picioare galvanizate
- Picioare reglabile, 0–20 cm
- Picioare autoblocante
- Tălpi cu posibilitate de rotire

### Lista elementelor livrate

- Racord de alimentare la apă R 1/2", compatibil MF, cu robinet de închidere cu acționare manuală
- Casetă de protecție pentru gura de vizitare
- 2 dopuri de protecție
- Set de racordare pentru WC,  $\varnothing$  90 mm
- Cot de conectare 90° din PE-HD,  $\varnothing$  90 mm

- Adâncimea plăcilor suport adecvată pentru montare în profile U UW 50 și UW 75 și șine Geberit Duofix
- Cot de conectare la diferite poziții de adâncime, cu posibilitate de montare fără unelte, domeniu de reglaj 45 mm
- Dispozitiv de fixare cot de conectare, izolat acustic
- Rezervor încastat cu acționare din față
- Rezervor încastat izolat cu apă de condens
- Post spălarea imediată posibilă cu setările din fabrică
- Lucrări de instalare și de întreținere la rezervorul încastat, fără unelte
- Conectare la alimentarea cu apă din centru spate sau de sus
- Caseta de protecție pentru gura de vizitare protejează împotriva umidității și a murdăriei
- Casetă de protecție pentru gura de vizitare, ajustabilă
- Pregătit pentru instalarea unui bloc de alimentare de la rețea de 12 V în spatele vasului de ceramică WC
- Cu tub de ghidaj pentru conducta de alimentare cu apă pentru conectarea vaselor WC Geberit AquaClean

### Date tehnice

Presiune de curgere	0.1-10 bar
Temperatura maximă a apei	25 °C
Setare din fabrică pentru volumul de spălare	6 și 3 l
Interval de setare pentru volum mare de spălare	4 / 4.5 / 6 / 7.5 l
Interval de setare a volumului mic de spălare	2-4 l
Calculul debitului de curgere	0.11 l/s
Presiune minimă de curgere pentru calculul debitului de curgere	0.5 bar

- Mufă de adaptare din PE-HD,  $\varnothing$  90 / 110 mm
- 2 tije filetate M12
- Power & Connect Box
- Tub de ghidaj, lungime 0,32 m, pentru conectarea Geberit AquaClean
- Protecția clădirii pentru Power & Connect Box
- Material de fixare

### Se comandă suplimentar

- Bloc de alimentare de la rețea Geberit pentru Power & Connect box

Cod art.	B	H	T
111.900.00.5	50 cm	112 cm	12 cm

### Accesorii

- Set de ancorare pe perete Geberit Duofix pentru montaj individual, variantă de execuție pe colț
- Set de ancorare pe perete Geberit Duofix pentru montaj individual

- Set de ancorare pe perete pentru montaj individual, pentru element de instalare Geberit Duofix pentru vas WC suspendat, cu rezervor încadrat Sigma 8 cm
- Material de fixare Geberit Duofix pentru distanța dintre prezoane 50–57,5 cm